



Cota Frontal - Empreendimentos Imobiliários, Lda.
Rua de Soutinho, 266 4600-670 Louredo - Amarante
Tlf: 910529516 / 918407057 geral@cotafrontal.pt www.cotafrontal.pt

ESTE DESENHO É PROPRIEDADE INTELECTUAL DA COTA FRONTAL - EMPREENDIMENTOS IMOBILIÁRIOS, LDA. A SUA REPRODUÇÃO TOTAL OU PARCIAL NÃO É PERMITIDA SEM AUTORIZAÇÃO EXPRESSA DA MESMA.

THIS DRAWING IS INTELLECTUAL PROPERTY OF COTA FRONTAL - EMPREENDIMENTOS IMOBILIÁRIOS, LDA. ITS PARTIAL OR FULL USE OR DISCLOSURE IT'S NOT ALLOWED WITHOUT PRIOR CONSENT FROM THE COMPANY.

requerente

COTA FRONTAL - EMPREENDIMENTOS IMOBILIÁRIOS LDA.

projeto

EDIFÍCIO DE HABITAÇÃO MULTIFAMILIAR EM GULPILHARES

local

RUA SÉRGIO VIEIRA DE MELO GULPILHARES - VILA NOVA DE GAIA

desenho

PLANTA PISO - RÉS DO CHÃO

norte do desenho



revisão

07

autor

JOÃO PELICANO PAULOS
OA Nº 28504

data

SETEMBRO . 2024

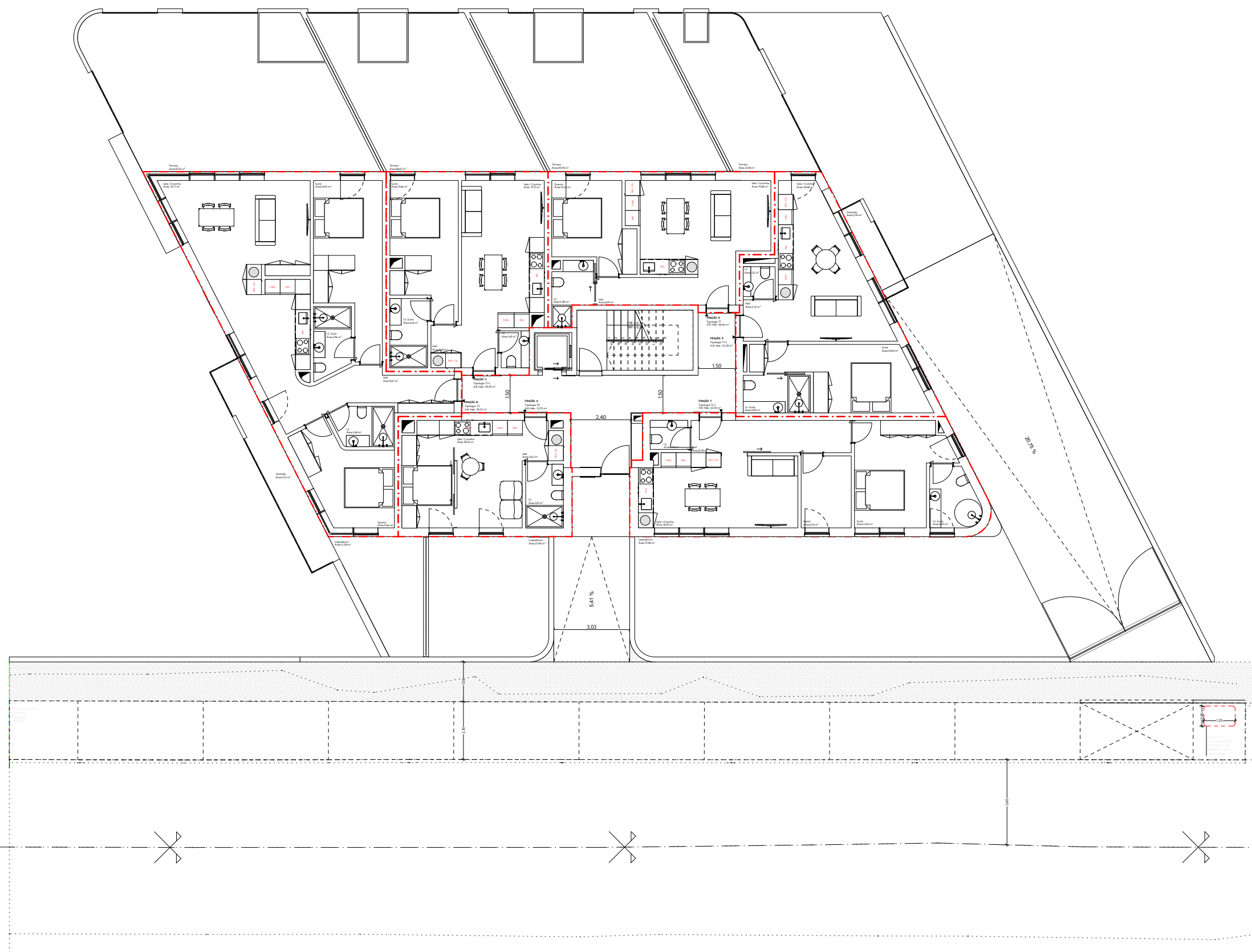
referência

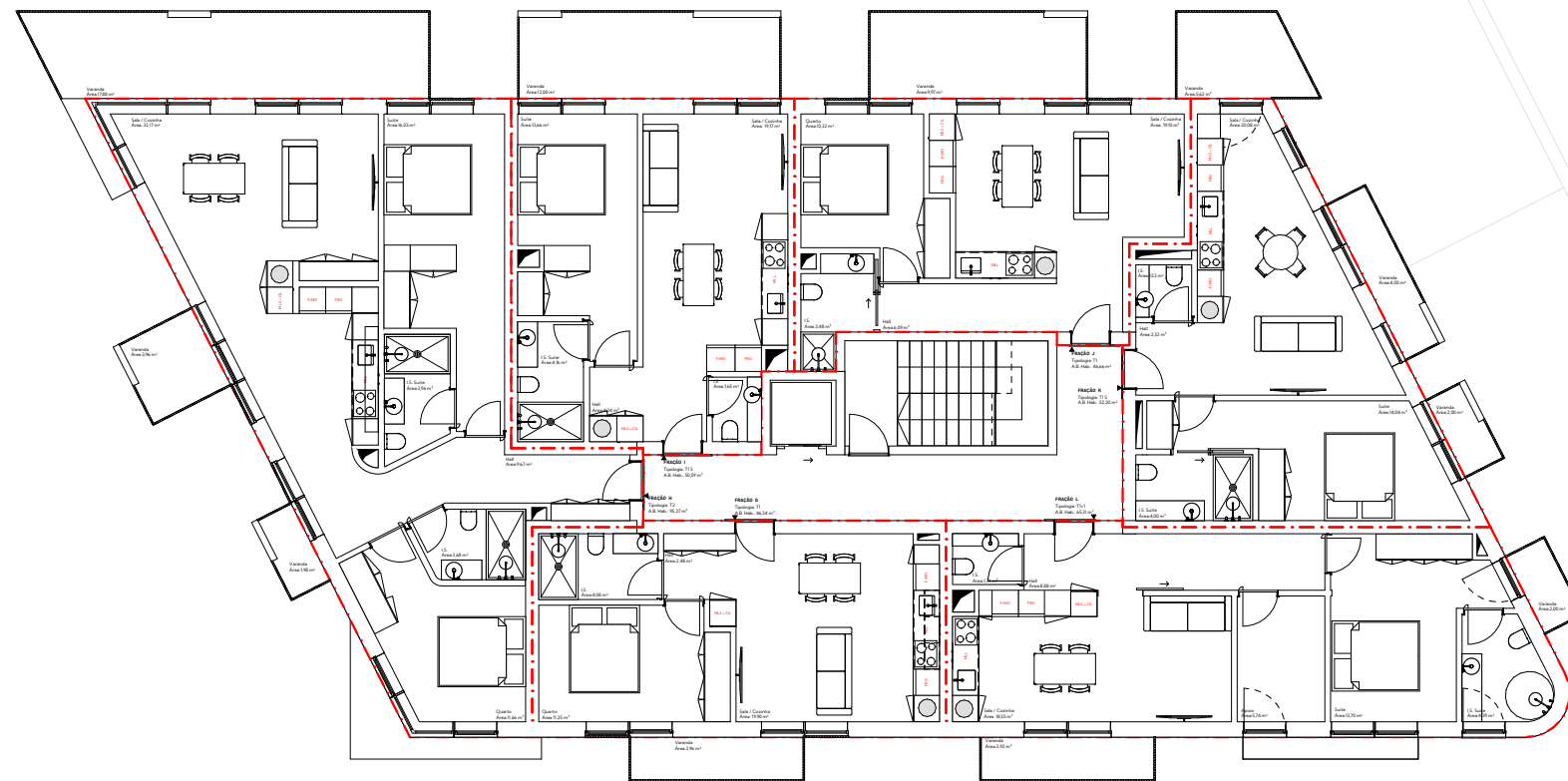
GLP

escala

desenho n.º

001





Cota Frontal - Empreendimentos Imobiliários, Lda.
Rua de Soutinho, 266 4600-670 Louredo - Amarante
Tlf: 910529516 / 918407057 geral@cotafrontal.pt www.cotafrontal.pt

ESTE DESENHO É PROPRIEDADE INTELECTUAL DA COTA FRONTAL - EMPREENDIMENTOS IMOBILIÁRIOS, LDA. A SUA REPRODUÇÃO TOTAL OU PARCIAL NÃO É PERMITIDA SEM AUTORIZAÇÃO EXPRESSA DA MESMA.

THIS DRAWING IS INTELLECTUAL PROPERTY OF COTA FRONTAL - EMPREENDIMENTOS IMOBILIÁRIOS, LDA. ITS PARTIAL OR FULL USE OR DISCLOSURE IT'S NOT ALLOWED WITHOUT PRIOR CONSENT FROM THE COMPANY.

requerente

COTA FRONTAL - EMPREENDIMENTOS IMOBILIÁRIOS LDA.

projeto

EDIFÍCIO DE HABITAÇÃO MULTIFAMILIAR EM GULPILHARES

local

RUA SÉRGIO VIEIRA DE MELO GULPILHARES - VILA NOVA DE GAIA

desenho

PLANTA PISO - PRIMEIRO ANDAR

norte do desenho



revisão 07

autor JOÃO PELICANO PAULOS
OA Nº 28504

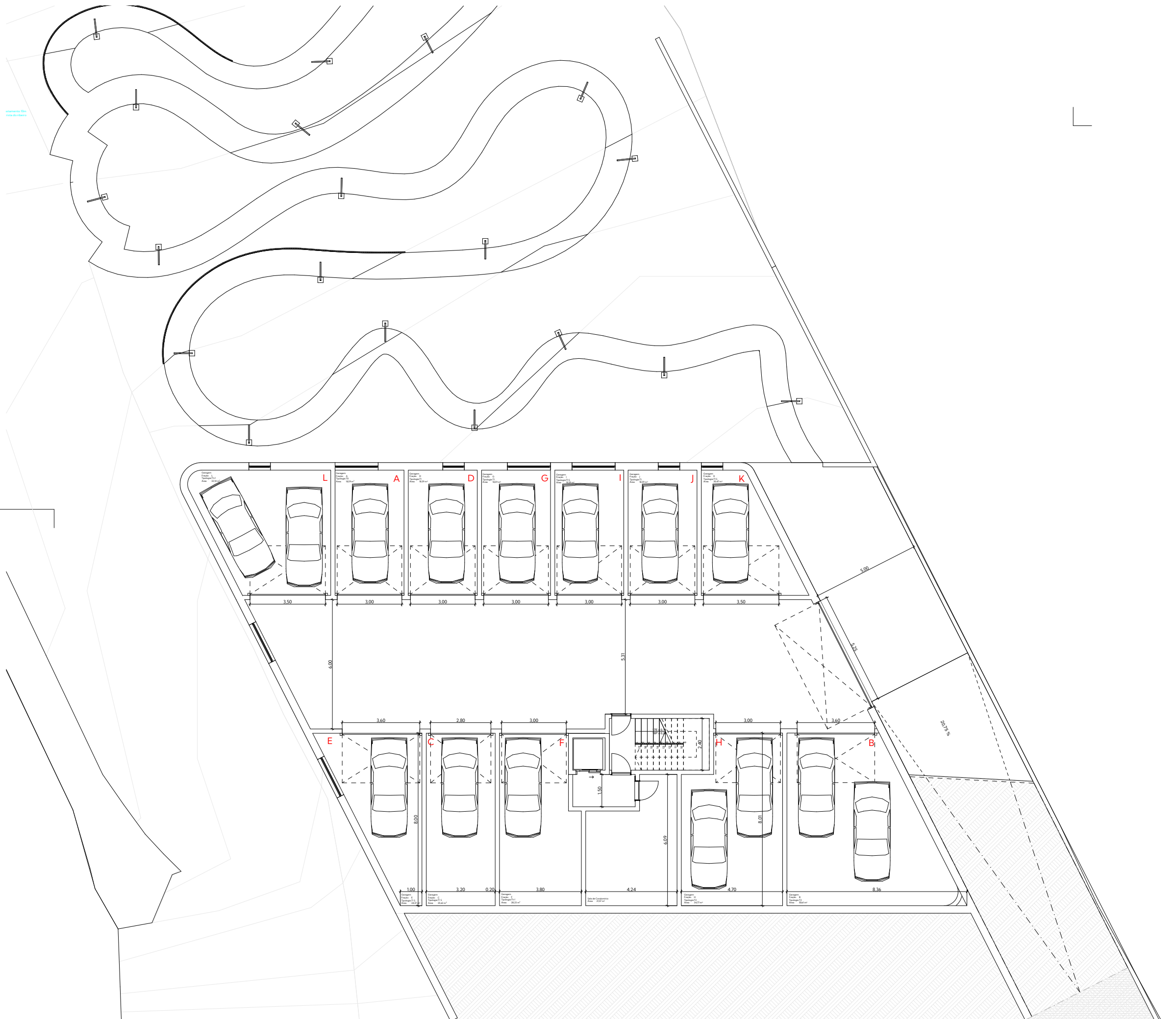
data SETEMBRO . 2024

referência GLP

escala

desenho n.º

002



Cota Frontal - Empreendimentos Imobiliários, Lda.
 Rua de Soutinho, 266 4600-670 Louredo - Amarante
 Tlf: 910529516 / 918407057 geral@cotafrontal.pt www.cotafrontal.pt

ESTE DESENHO É PROPRIEDADE INTELECTUAL DA COTA FRONTAL - EMPREENDIMENTOS IMOBILIÁRIOS, LDA. A SUA REPRODUÇÃO TOTAL OU PARCIAL NÃO É PERMITIDA SEM AUTORIZAÇÃO EXPRESSA DA MESMA.

THIS DRAWING IS INTELLECTUAL PROPERTY OF COTA FRONTAL - EMPREENDIMENTOS IMOBILIÁRIOS, LDA. ITS PARTIAL OR FULL USE OR DISCLOSURE IT'S NOT ALLOWED WITHOUT PRIOR CONSENT FROM THE COMPANY.

requerente

COTA FRONTAL - EMPREENDIMENTOS IMOBILIÁRIOS LDA.

projeto

EDIFÍCIO DE HABITAÇÃO MULTIFAMILIAR EM GULPILHARES

local

RUA SÉRGIO VIEIRA DE MELO GULPILHARES - VILA NOVA DE GAIA

desenho

PLANTA DE PISO - CAVE

norte do desenho



revisão

07

autor

JOÃO PELICANO PAULOS
 OA Nº 28504

data

SETEMBRO . 2024

referência

GLP

escala

desenho n.º

003